



Energy saving and environmental protection as standard

Naujasis sieninis kondensacinis dujinis katilas „Wolf FGB“

Pagamintas Vokietijoje, sukurtas Jums



Sukurta Jums

„Wolf FGB“

FGB serijos katilai parduodami dviejų skirtingų galingumų (28 kW ir 35 kW), be to, galima įsigyti tik šildymui skirtą arba kombinuotą (šildymo ir karšto vandens ruošimo) katilą. Katiluose FGB yra viskas, ko reikia pažangiam sieniniam kondensaciniam katilui, kūrenamam gamtinėmis arba suskystintomis dujomis. Pagaminta Vokietijoje.

Konstrukcija

Šį kompaktišką katilą stilingu korpusu galima montuoti įvairiomis sąlygomis. Vidinės jo dalys pagamintos iš labai tvirtų ir patvarių medžiagų, tokių kaip variniai vamzdžiai, lieto aliuminio šilumokaitis, stiklo pluoštu sustiprinto poliamido hidraulinis blokas ir nerūdijančio plieno šilumokaitis karštam geriamajam vandeniui ruošti kombinuotuosiuose katiluose. Paprastos konstrukcijos ir mažo pasipriešinimo vienalytis šilumokaitis. Aukšto efektyvumo cirkuliacinis siurblys ir ventiliatorius bei dideliu šiluminiu laidumu pasižymintis šilumokaitis leido FGB katilus lengvai priskirti A energijos vartojimo efektyvumo klasei pagal su energija susijusių gaminių direktyvą. Į katilą taip pat integruotos tokios sudedamosios dalys kaip apsauginis vožtuvas, kondensato sifonas, išsiplėtimo indas ir išmetamųjų dujų atbulinis vožtuvas (į bendrą dūmtakį jungiančioms sistemoms). Dėl paprastos tvirtinimo ir jungimo konstrukcijos sumontuoti katilą ir atlikti jo priežiūros darbus labai greitai gali vienas žmogus.

Funkcijos

Degimo kameros konstrukcija yra optimizuota efektyviam kuro sudegimui ir veiksmingam galios moduliavimo intervalui (iki 1:6) esant labai mažam dujų slėgiui. Įmontuotas valdiklis dirba pagal lauko oro temperatūrą (lauko jutiklis užsakomas atskirai), yra suderinamas su visais „Wolf“ valdymo įtaisais, leidžia integruoti saulės šildymo sistemas ir užtikrina interneto ryšį per naršyklę, „iOS“ arba „Android“ programėlę (iSM7e modulis). Montuotojams ir naudotojams suteikta galimybė valdyti ir stebėti įrenginį internetu. Ši funkcija leidžia pasiekti katilą neatsižvelgiant į tai, kur esate, ir tai užtikrina geresnę priežiūrą, taupymą ir komfortą. Dideliame ekrane rodomi visi svarbūs duomenys, o vartotojo sąsaja labai paprasta ir patogi. Didelis karšto geriamojo vandens srautas (2-16 l/min) drauge su sparčiojo paleidimo funkcija ir greitai temperatūros pritaikymu užtikrina, kad karštas vanduo visuomet būtų reikiamos temperatūros. Naujas siurblio apskukų valdymas padeda sumažinti grąžinamo srauto temperatūrą, o tai lemia geresnę kondensaciją, didesnį veiksmingumą ir švaresnį šilumokaitį.

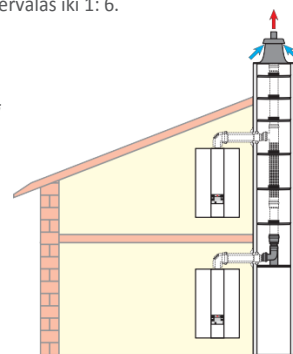
Privalumai montuotojui:

- tvirtos ir patvarios medžiagos;
- paprasta montuoti ir prižiūrėti;
- nesudėtinga valdiklio konstrukcija;
- atitinka A klasę pagal su energija susijusių gaminių direktyvą;
- nuotolinis valdymas (su iSM7e pagalbinio moduli);
- aukšto lygio standartinė įranga;
- paprasta integruoti saulės elementus karštam vandeniui ruošti;
- suderinama su visomis „Wolf“ valdymo sistemomis;
- praktiškas moduliacijos intervalas iki 1: 6.

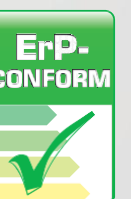
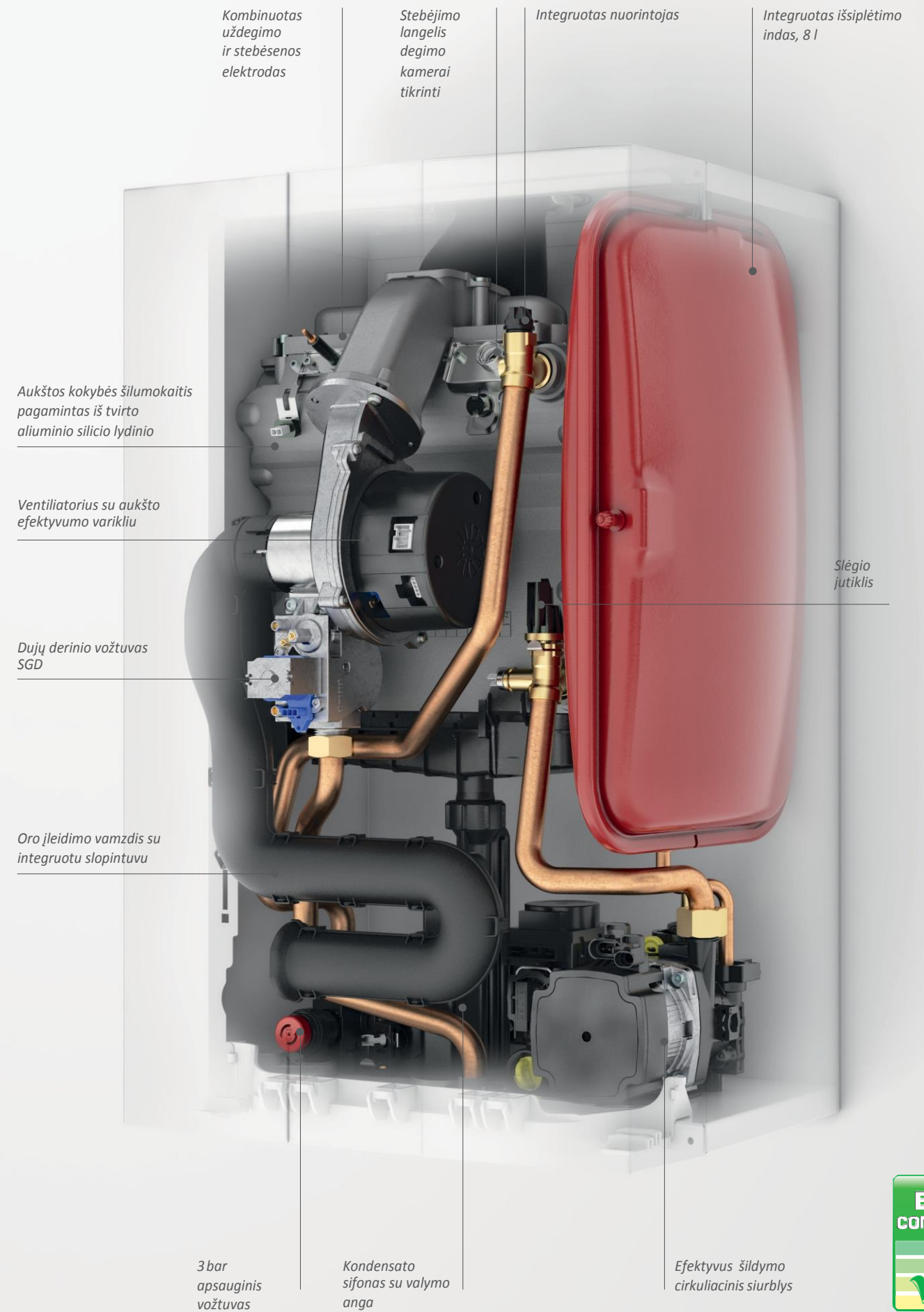
Privalumai naudotojui:

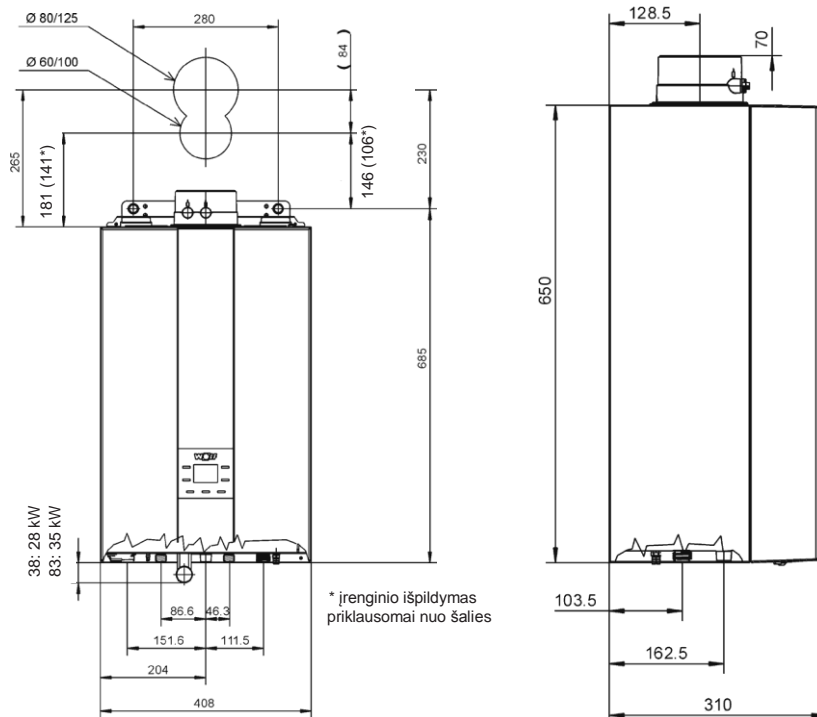
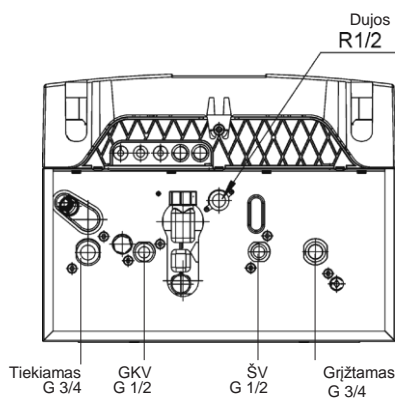
- puikus kainos - kokybės santykis;
- nedidelės eksploatacavimo išlaidos;
- valdymas išmaniuoju telefonu (su iSM7e pagalbinio moduli);
- stilingas dizainas;
- pastovi karšto vandens temperatūra;
- kompaktiški matmenys;
- paprastas valdymo meniu.

Galima jungti į bendrą dūmtakį



Išorinės sąsajos modulis iSM7e su LAN ir WLAN sąsaja per „eBUS“





Techniniai duomenys

MODELIS	ŠILDYMO KATILAS		KOMBINUOTASIS KATILAS		
	„FGB-28“	„FGB-35“	„FGB-K-28“	„FGB-K-35“	
Matmenys (be išmetamųjų dujų jungties) (plotis x gylis x aukštis mm)	mm	408 x 310 x 650	408 x 310 x 650	408 x 310 x 650	408 x 310 x 650
Nominali šildymo galia esant 80 / 60 °C, kW	kW	24,4 / 27,3 ¹	31,1 / 34,0 ¹	24,4 / 27,3 ¹	31,1 / 34,0 ¹
Nominali šildymo galia esant 50 / 30 °C, kW	kW	27,3	34,9	27,3	34,9
Nominalus šilumos suvartojimas	kW	25 / 28 ¹	32 / 35 ¹	25 / 28 ¹	32 / 35 ¹
Mažiausia šildymo galia (moduliuojama), esant 80/60 °C	kW	4,8	6,7	4,8	6,7
Mažiausia šildymo galia (moduliuojama), esant 50/30 °C	kW	5,3	7,5	5,3	7,5
Mažiausias šilumos suvartojimas (moduliuojamas)	kW	4,9	6,9	4,9	6,9
Našumas					
Naudingasis našumas esant nominaliai šildymo galiai ir aukštos temperatūros režimui, Hi/Hs	%	97,7 / 87,9	97,1 / 87,4	97,7 / 87,9	97,1 / 87,4
Naudingasis našumas esant nominaliai šildymo galiai ir žemos temperatūros režimui, Hi/Hs	%	109,0 / 98,1	109,0 / 98,1	109,0 / 98,1	109,0 / 98,1
Sezoninis našumas, ηs	%	93	93	93	93
NOx klasė		5	5	5	5
Išsiplėtimo indas	l	8	8	8	8
Didžiausias šildymo sistemos slėgis	bar	3	3	3	3
Bendras svoris	kg	30	35	30	35
Maitinimo įtampa		230 V, 50 Hz	230 V, 50 Hz	230 V, 50 Hz	230 V, 50 Hz
Paruošiamas karšto vandens kiekis V, jei ΔT = 30 K	l/min	—	—	12,9	16
Oro jungtis	mm	100	100	100	100
Išmetamųjų dujų jungtis	mm	60	60	60	60

¹ Šildymo režimas / karšto vandens režimas

„Wolf GmbH“
Industrie Str. 1
D-84048 Mainburgas
Tel. +49 (0) 8751/74-0
Faks. +49 (0) 8751/74-1600
www.wolf-heiztechnik.de
info@wolf-heiztechnik.de

Vietinis jūsų specialistas

WOLF

Energy saving and environmental protection as standard